

СВЕТОДИОДНАЯ ЛЕНТА

Серия RT-A196-15mm 24V 20 W/m



20 Вт/м



24 В



CRI>85



IP20



15 мм

ОПИСАНИЕ

- Широкая светодиодная лента RT серии A196 шириной 15 мм, мощностью 20 Вт/м.
- Светодиоды SMD 2835, 196 шт/м, теплого цвета свечения (2700K).
- Напряжение питания 24 В.
- Минимальный отрезок 71.43 мм (14 светодиодов).
- Предназначена для основного освещения, создания накладных и подвесных светильников из алюминиевого профиля.

УГОЛ ИЗЛУЧЕНИЯ



Светодиодные ленты

Широкие 15-85 мм


A196 24V 15mm 20 W/m

www.arlight.ru

ПАРАМЕТРЫ

Артикул	019091(2)
Степень пылевлагозащиты	IP20
Тип светодиода	SMD 2835
Плотность светодиодов	196 шт/м
Минимальный отрезок	71.43 мм
Каналы управления	1 CH (1 канал - Mono)
Гарантия	5 лет

СВЕТОТЕХНИЧЕСКИЕ

Цвет свечения	WARM  Теплый 2700 K
Индекс цветопередачи, CRI	>85
Угол излучения	120°
Световой поток	2210 лм/м
Световая эффективность	116 лм/Вт

ЭЛЕКТРИЧЕСКИЕ

Напряжение питания	DC 24 В
Максимальная мощность на 1 метр	20 Вт/м
Максимальный потребляемый ток	0.83 А/м

ГАБАРИТНЫЕ

Длина	5000 мм
Ширина	15 мм
Высота	1.5 мм
Мин. радиус изгиба	50 мм
Вес упаковки	185 г, пакет (полиэтилен) 5 м

КЛИМАТИЧЕСКИЕ УСЛОВИЯ

Диапазон рабочих температур	-30... 45 °C
-----------------------------	---------------------



СВЕТОДИОДНАЯ ЛЕНТА

RT-A196-15mm 24V 20 W/m



20 Вт/м



24 В



IP20



CRI>85



Мин. отрезок 71.43 мм,
LED SMD 2835 (14 шт)

СЕРИЯ RT-A196-15MM 24V 20 W/M

Артикул	Цвет свечения	Световой поток	Световая эффективность	CRI	IP	Ширина	Длина
019088	COOL  Холодный 8000 К	2440 лм/м	128 лм/Вт	>85	IP20	15 мм	5 м
019089	WHITE  Белый 6000 К	2390 лм/м	126 лм/Вт	>85	IP20	15 мм	5 м
028646	DAY  Дневной 5000 К	2340 лм/м	123 лм/Вт	>85	IP20	15 мм	5 м
019090	DAY  Дневной 4000 К	2300 лм/м	121 лм/Вт	>85	IP20	15 мм	5 м
020389	WARM  Теплый 3000 К	2250 лм/м	118 лм/Вт	>85	IP20	15 мм	5 м
019091	WARM  Теплый 2700 К	2210 лм/м	116 лм/Вт	>85	IP20	15 мм	5 м



СВЕТОДИОДНАЯ ЛЕНТА

RT-A196-15mm 24V 20 W/m



20 Вт/м



24 В



IP20



CRI>85

ОБЯЗАТЕЛЬНЫЕ ТРЕБОВАНИЯ ПО ЭКСПЛУАТАЦИИ



Ознакомьтесь с инструкцией



Отключите питание



Обезжирьте поверхность профиля



Снимите защитную пленку с ленты



Не давите на светодиоды



Рекомендуется пайка для надежности соединения



Допустимые направления и минимальный радиус изгиба ленты



ВНИМАНИЕ! Резка ленты допускается только в обозначенных местах



Не сгибать под острыми углами



Не скручивать



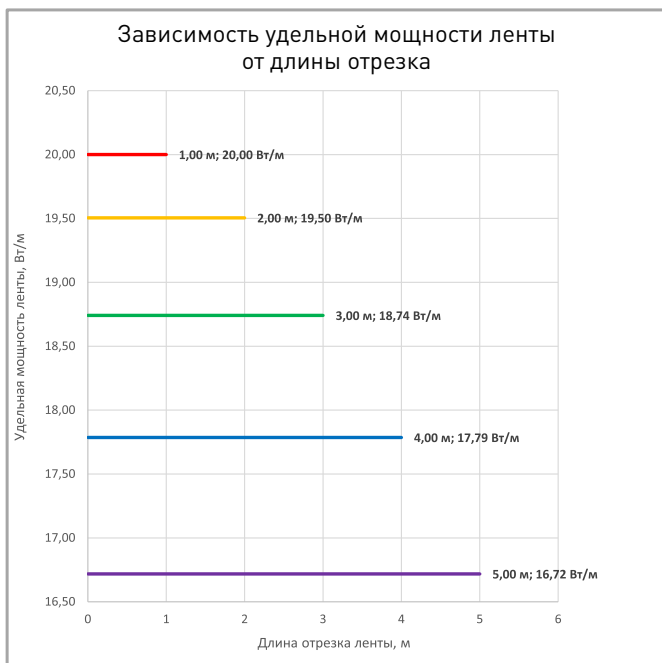
Не растягивать



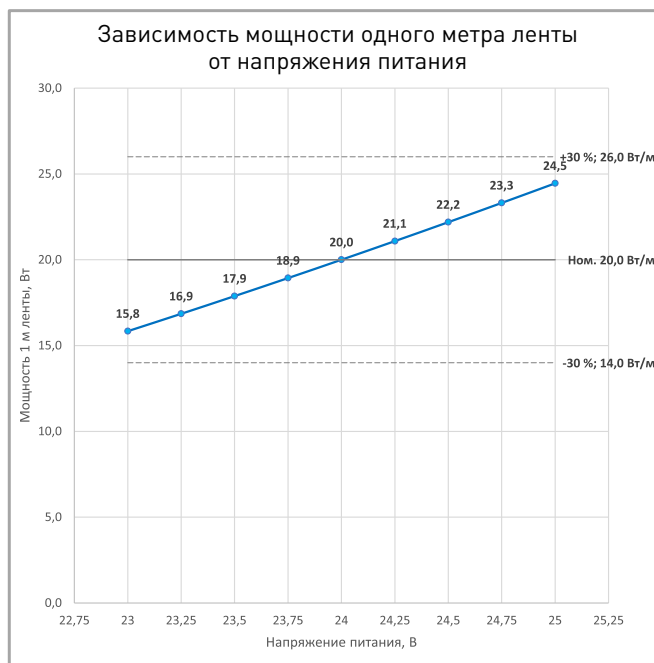
Не сгибать



ПОТРЕБЛЯЕМАЯ МОЩНОСТЬ



Удельная мощность ленты снижается при увеличении длины подключаемого отрезка из-за падения напряжения по длине ленты.



Указаны предельные границы допустимого отклонения напряжения питания ленты.

ВЫБОР ТРЕБУЕМОГО СЕЧЕНИЯ КАБЕЛЯ С МЕДНЫМИ ЖИЛАМИ ДЛЯ СВЕТОДИОДНОЙ ЛЕНТЫ

Длина ленты	Мощн. ленты*	Максимальная длина питающего кабеля с сечением жил**							Подключение лент, использованное при расчете
		2x0.5мм ²	2x0.75мм ²	2x1.5мм ²	2x2.5мм ²	2x4мм ²	2x6мм ²	2x10мм ²	
1 м	19 Вт	8 м	12 м	25 м	41 м	66 м	99 м	166 м	1 x 1 м
2 м	36 Вт	4 м	6 м	13 м	21 м	34 м	51 м	85 м	1 x 2 м
5 м	78 Вт	2 м	3 м	6 м	10 м	16 м	24 м	40 м	1 x 5 м
10 м	155 Вт	-	1 м	3 м	5 м	8 м	12 м	20 м	2 x 5 м
20 м	310 Вт	-	-	1 м	2 м	4 м	6 м	10 м	4 x 5 м
50 м	776 Вт	-	-	-	-	-	2 м	4 м	10 x 5 м

* Мощность рассчитана с учетом потерь на кабеле.

** Выбирайте наибольшее сечение кабеля в соответствии с таблицей. Сравните допустимый ток выбранного кабеля и максимальный выходной ток источника питания. Если ток источника питания выше, чем допустимый ток кабеля, требуется обязательная установка предохранителя на входе кабеля во избежание возгорания при возможном коротком замыкании.



СВЕТОДИОДНАЯ ЛЕНТА

RT-A196-15mm 24V 20 W/m



20 Вт/м



24 В



IP20



CRI>85

ВЫХОДНАЯ МОЩНОСТЬ ИСТОЧНИКА НАПРЯЖЕНИЯ ДЛЯ ЛЕНТЫ

Для 5 м светодиодной ленты RT-A196-15mm 24V 20 W/m выходная мощность источника напряжения должна быть:

от 125 до 200 Вт

24 В

ПОДКЛЮЧЕНИЕ СВЕТОДИОДНОЙ ЛЕНТЫ

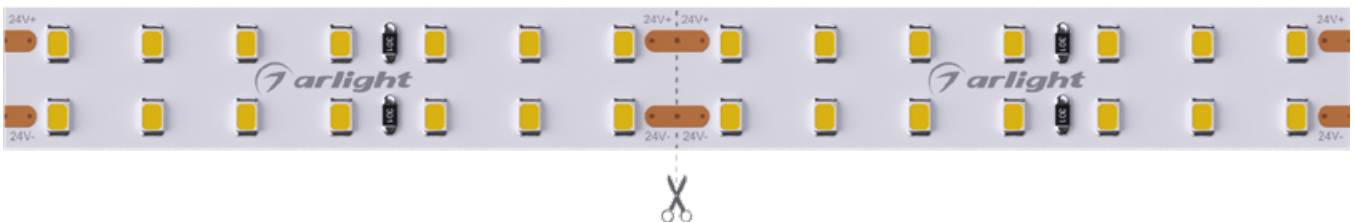
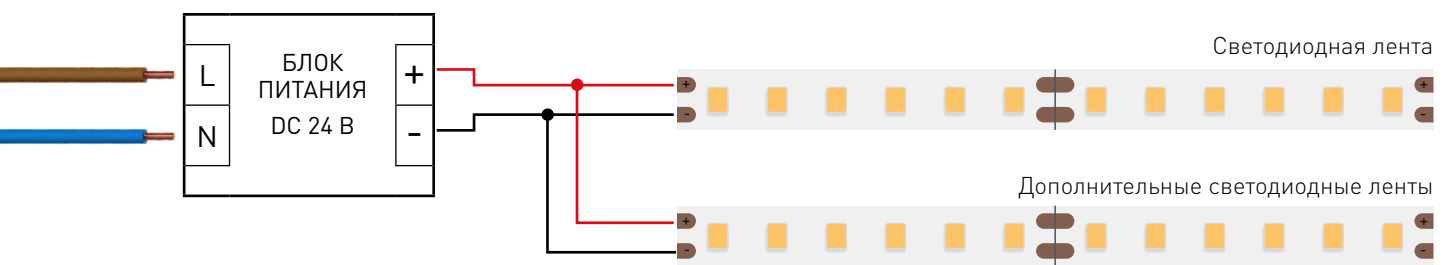


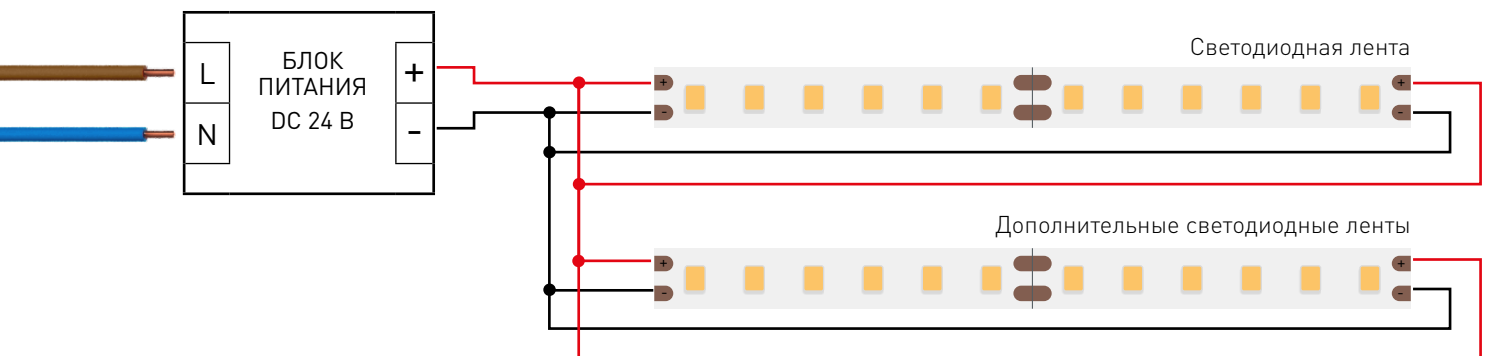
Схема 1: подключение нескольких светодиодных лент с одной стороны



Максимальная длина подключения с одной стороны 5 м

Схема 2: подключение нескольких светодиодных лент с двух сторон

РЕКОМЕНДУЕМОЕ ПОДКЛЮЧЕНИЕ ДЛЯ ОБЕСПЕЧЕНИЯ РАВНОМЕРНОГО СВЕЧЕНИЯ ЛЕНТЫ ПО ВСЕЙ ДЛИНЕ



Максимальная длина подключения с двух сторон 5 м



СВЕТОДИОДНАЯ ЛЕНТА

RT-A196-15mm 24V 20 W/m



20 Вт/м



24 В



IP20

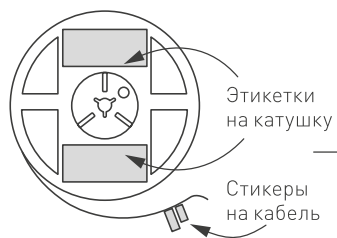


CRI>85

УПАКОВКА



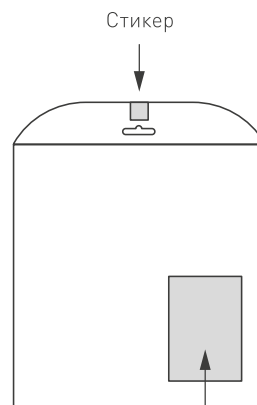
Лента 5 м



Инструкция А5



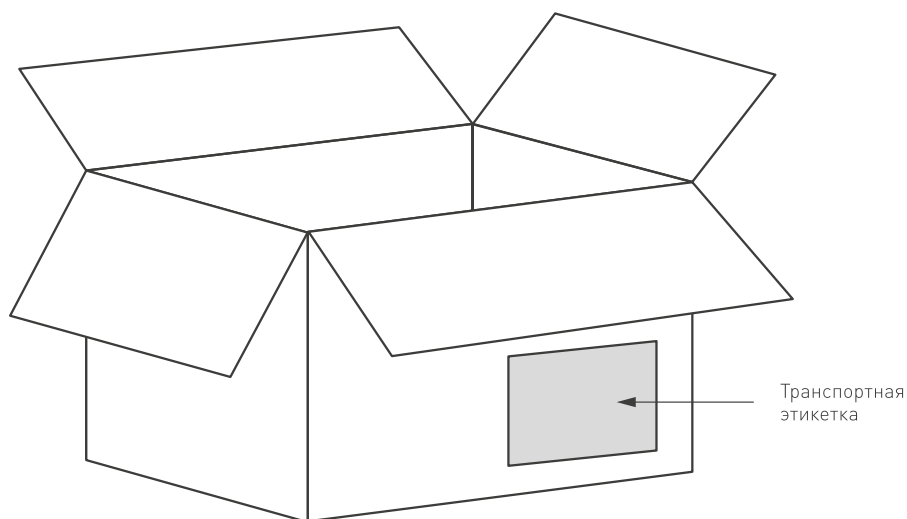
Пакет



Этикетка на пакет

Транспортный короб 410×410×260 мм

40 шт. пакетов внутри



Транспортная этикетка

Пакет (ПОЛИЭТИЛЕН)		5 м
Вес упаковки		185 гр
Вес транспортной коробки		37 кг